



FISCHER EASY SKIN

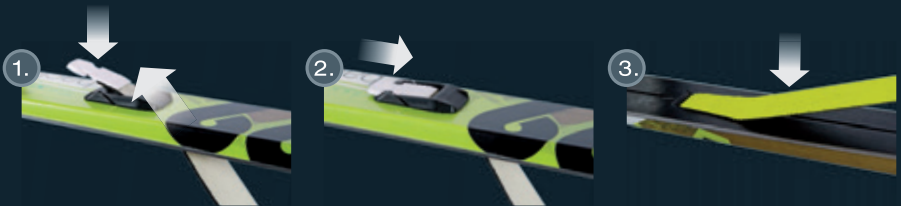
GEBRAUCHSANWEISUNG



FISCHER EASY SKIN

DIE LEICHTESTE ART DER STEIGFELL- MONTAGE

Kombination aus Haft- und Klickbefestigung für sicheren Halt und einfaches, schnelles Anbringen bzw. Entfernen.





FISCHER EASY SKIN GEBRAUCHSANWEISUNG

Mit der Wahl eines FISCHER EASY SKIN Steigfells haben Sie sich für ein Produkt höchster Qualität entschieden, das Ihnen viele schöne Backcountry-Touren ermöglichen wird. Wir danken Ihnen für Ihr Vertrauen und wünschen Ihnen viel Spaß beim Anwenden. Damit es möglichst lange seine ausgezeichneten Eigenschaften behält, beachten Sie bitte die folgenden Pflege- und Aufbewahrungshinweise. Vor der ersten Anwendung lesen Sie bitte die Gebrauchsanweisung aufmerksam durch.



DAS MATERIAL

Mohair aus den Haaren der Bergziege bietet besonders gute Gleiteigenschaften. Felle aus 100% Mohair ersparen Kraft und ermöglichen Schnelligkeit. Nylon ist griffiger, wasserabweisender und haltbarer als Mohair. Mohair-Synthetik-Mix mit mittellangem Flor vereint die Vorzüge der beiden Materialien in idealem Maß und garantiert beste Steig- und Gleiteigenschaften in jedem Gelände. Eine Imprägnierung wirkt der Stollenbildung entgegen.



MONTAGEHINWEISE

- Beim Auffellen ist es äußerst wichtig, dass der Belag und das Fell so trocken wie möglich sind.
- Beim Aufbringen darauf achten das Fell mit leichtem Druck und bis zum Fellende hin anzudrücken.
- Der Standard Fellkleber ist für einen gut fertig präparierten (gewachst, abgezogen und ausgebürstet) Ski ausgelegt. Die Felle nicht auf ausgetrocknete Skibeläge montieren, da diese sonst zu stark haften!
- Extreme Kälte: Haftfelle vor dem Aufziehen am Körper anwärmen und besonders darauf achten, dass der Skibelag ganz sauber und frei von Schneekristallen ist, bevor die Felle montiert werden! Die Felle dabei nicht über die Skikante abziehen!



HINWEISE ZUR DEMONTAGE, AUFBEWAHRUNG UND FELLPFLEGE

- Die Felle nie über die Skikante abziehen!

- Legen Sie die Haftfelle möglichst nicht direkt Kleber auf Kleber zusammen, sondern verwenden Sie die eigens entwickelte Trennfolie als Trennschicht. Die regelmäßige Verwendung der Trennfolie garantiert die bestmögliche Erhaltung der Klebereigenschaften und somit eine optimale Performance und die größtmögliche Lebensdauer ihres Fells.

- Das genaue Zusammenlegen ist wichtig, um eine Verschmutzung und ein Austrocknen des Klebers zu vermeiden.

- Rollen Sie die Felle nicht auf oder kleben sie Kleber- auf Haarseite zusammen!



HINWEISE ZUR DEMONTAGE, AUFBEWAHRUNG UND FELLPFLEGE

- Nehmen Sie nach jeder Skitour die nassen Felle sofort aus dem Easy Skin Bag und hängen Sie sie in nicht zusammengeklebten Zustand an einen luftigen und trockenen, vor direkter Sonneneinstrahlung geschützten Ort auf. Lassen Sie die Felle bei Raumtemperatur trocknen.
- Legen Sie die Felle niemals auf die Heizung oder eine andere Wärmequelle! Setzen Sie die Felle nie länger der Sonne aus!
- Die sachgemäß getrockneten Felle immer lichtgeschützt im Easy Skin Bag an einem kühlen, trockenen Ort lagern.
- Das Fell soll regelmäßig (nach ca. 15 bis 20 Touren) mit einem Imprägniermittel behandelt werden. Dadurch verbessern sich die Anti-Stoll-Eigenschaft, Gleiteigenschaft und Lebensdauer.



HINWEISE ZUR DEMONTAGE, AUFBEWAHRUNG UND FELLPFLEGE

- Bei längeren Touren sollten Sie zur Sicherheit ein Blockwachs mit sich führen. Bei Bedarf verwenden Sie das Wachs gegen Anstollen und für besseres Gleiten.
- Überprüfen Sie nach längerem Gebrauch den Zustand des Fellklebers. Erneuern Sie die Kleberschicht mit einem Fellkleber, den Sie mittels Spachtel oder Pinsel dünn auf das gereinigte Fell auftragen und vor dem Zusammenfalten mindestens sechs Stunden trocknen lassen. Es dürfen keinesfalls Fellkleber von anderen Herstellern verwendet werden.
- Die Klebefläche darf nicht abgekratzt werden.
- Fischer empfiehlt KOHLA Tirol ® Pflegeprodukte.



Fischer Sports GmbH
Fischerstr. 8
A-4910 Ried/Innkreis
fischersports.com

fischersports.com